

LAPOSTE.FR/MONTIMBRENLIGNE

Instructions concernant les problèmes de marge sur Enveloppes (Solution PDF)

Ce document a pour but de former l'utilisateur
concernant leurs problèmes de marge sur
Enveloppes

Généralités

MonTimbreLigne Grand Publique et Entreprise offrent la possibilité d'imprimer le timbre et adresse directement sur Enveloppe DL, C5 etc...

Certains clients peuvent rencontrer les difficultés suivantes :

- Mal positionnement du timbre
- Taille du timbre trop important (ou trop petit)
- Coupure du timbre et de l'adresse
- Impression blanche de l'enveloppe

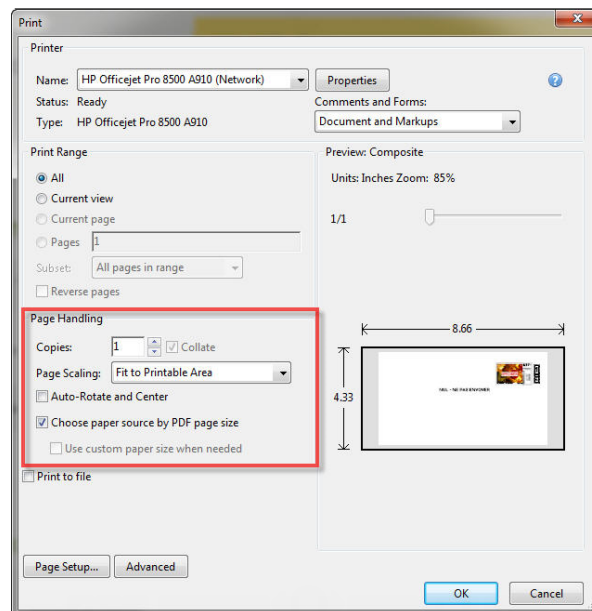
Afin de remédier à ces types de problèmes, la configuration d'impression doit être vérifiée différemment selon l'environnement du client (navigateur et OS).

Windows XP, Vista ou 7

Firefox et Internet Explorer :

Sur les navigateurs **Firefox**, et **Internet Explorer**, les paramètres d'impressions doivent être configurés depuis les paramètres du lecteur PDF :

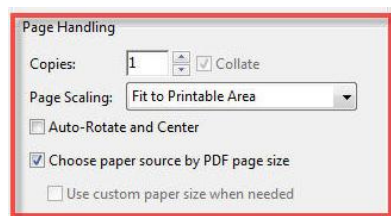
- Il est important de demander au client de vérifier si ses paramètres d'impression concordent avec les paramètres ci-dessous :



L'aperçu à droite de la fenêtre correspond à son impression finale, et doit contenir le timbre et l'adresse à l'intérieur de la zone grise, comme indiqué ci-dessous :



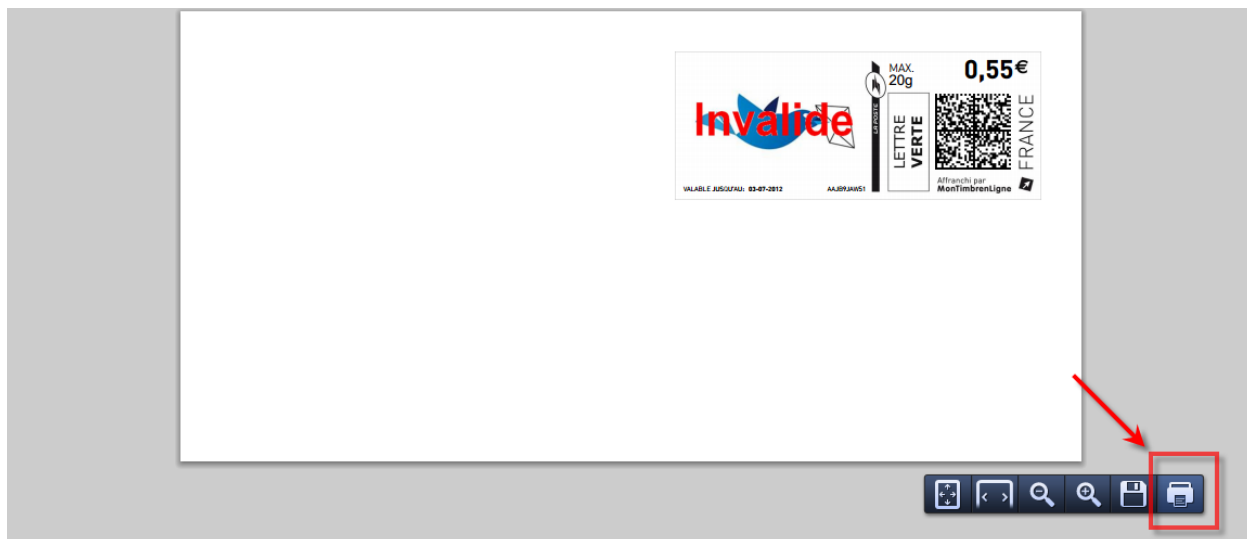
Le client a la possibilité de modifier ses paramètres en jouant avec les paramètres situés à gauche de la fenêtre :



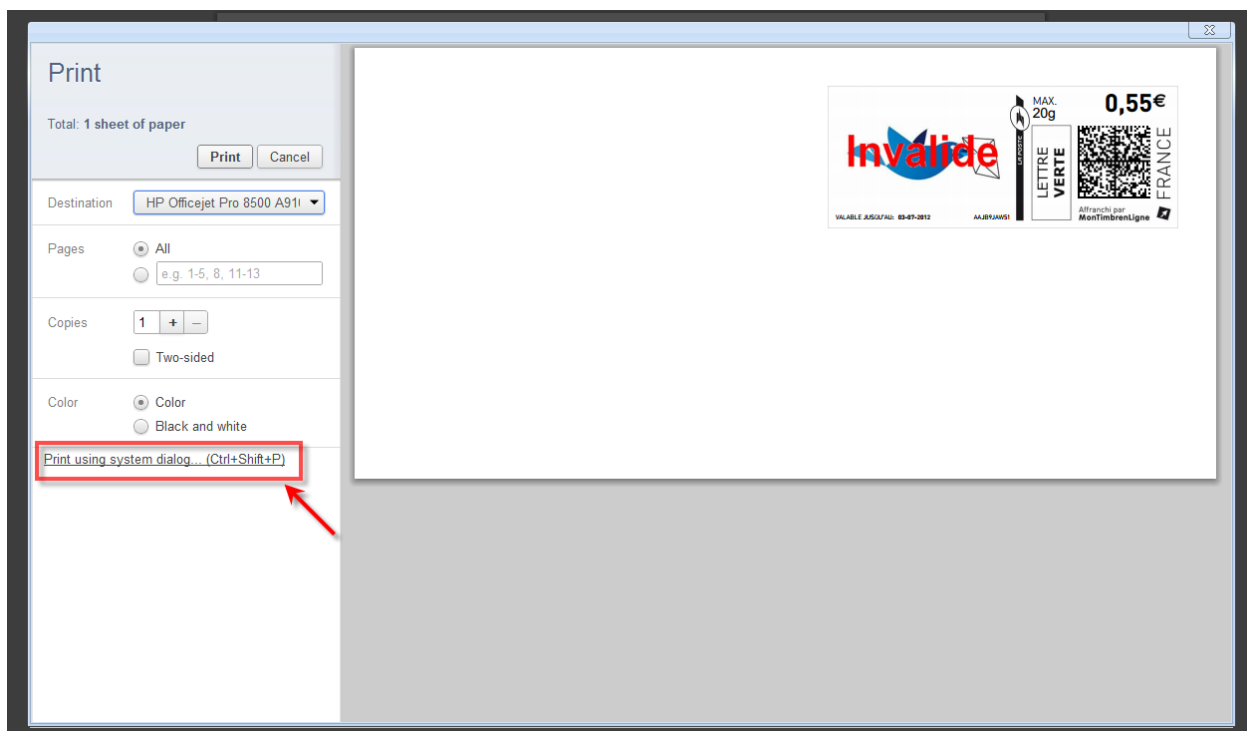
Google Chrome :

Sur le navigateur **Google Chrome**, l'utilisateur doit effectuer les opérations suivantes afin de pouvoir modifier ses paramètres d'impressions :

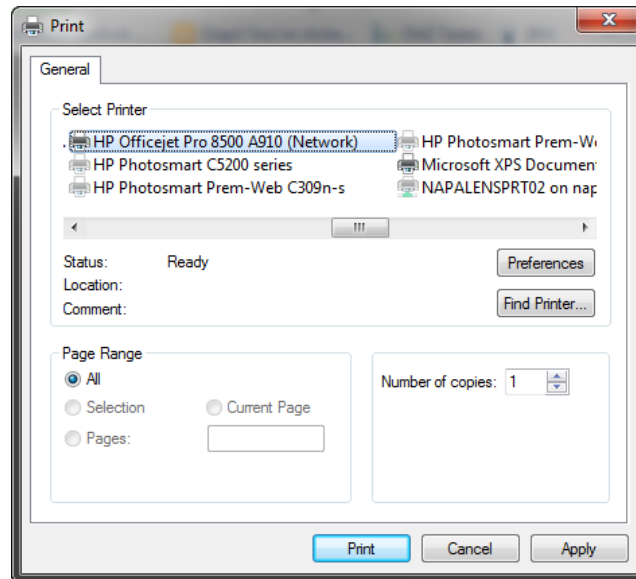
- 1- Cliquer sur l'icône d'impression :



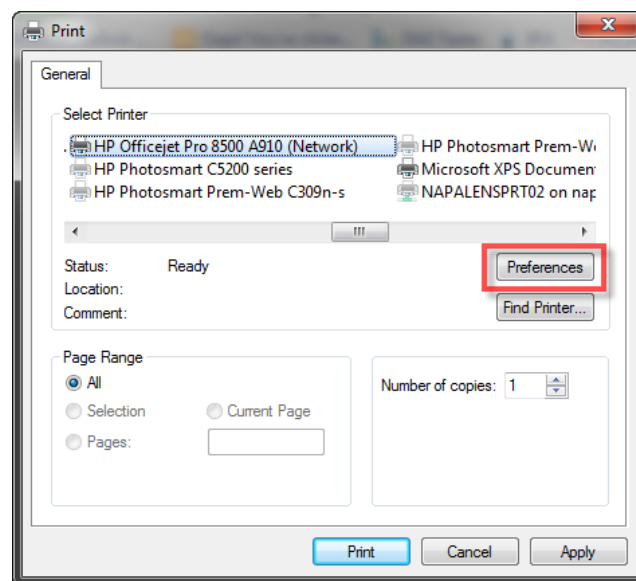
- 2- Cliquer sur « Imprimer en utilisant le système de dialogue » (ou presser les touches Ctrl+Shift+P):



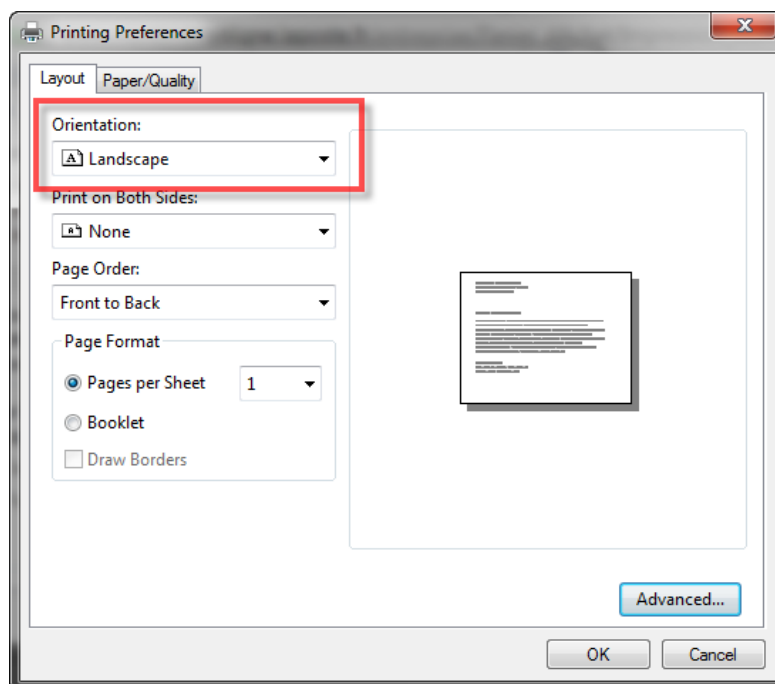
- 3- Une fenêtre de dialogue d'impression s'affiche alors, demandant au client de sélectionner l'imprimante souhaitée :



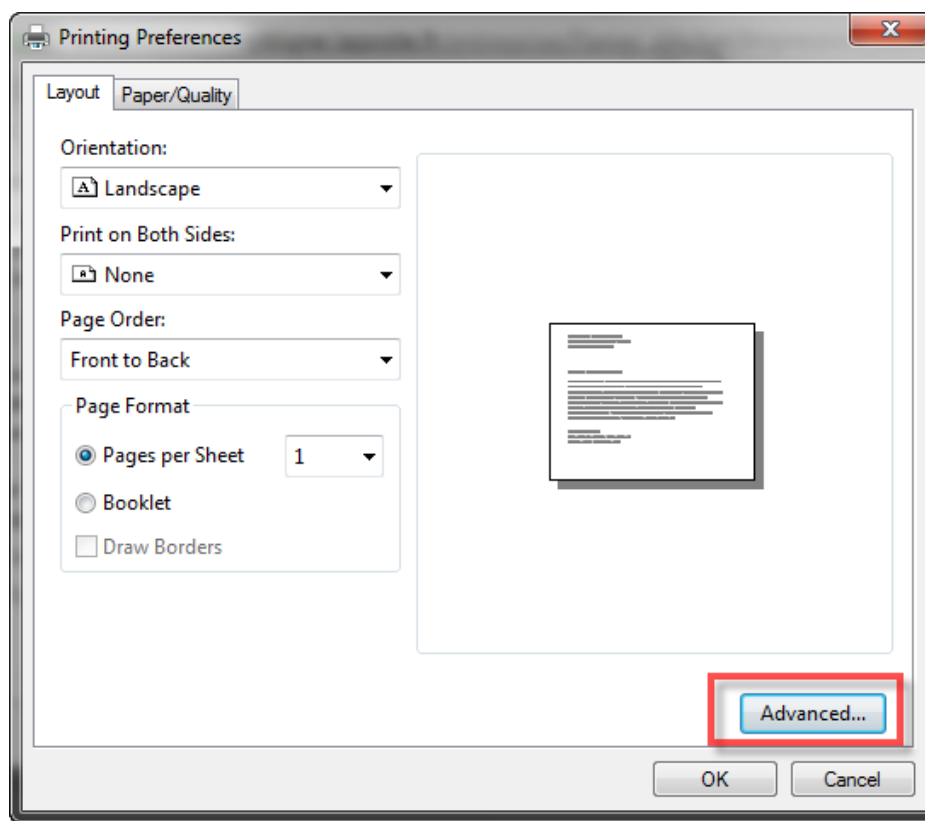
- 4- Cliquer sur « Préférence », afin de pouvoir configurer l'impression directement depuis l'imprimante sélectionnée :

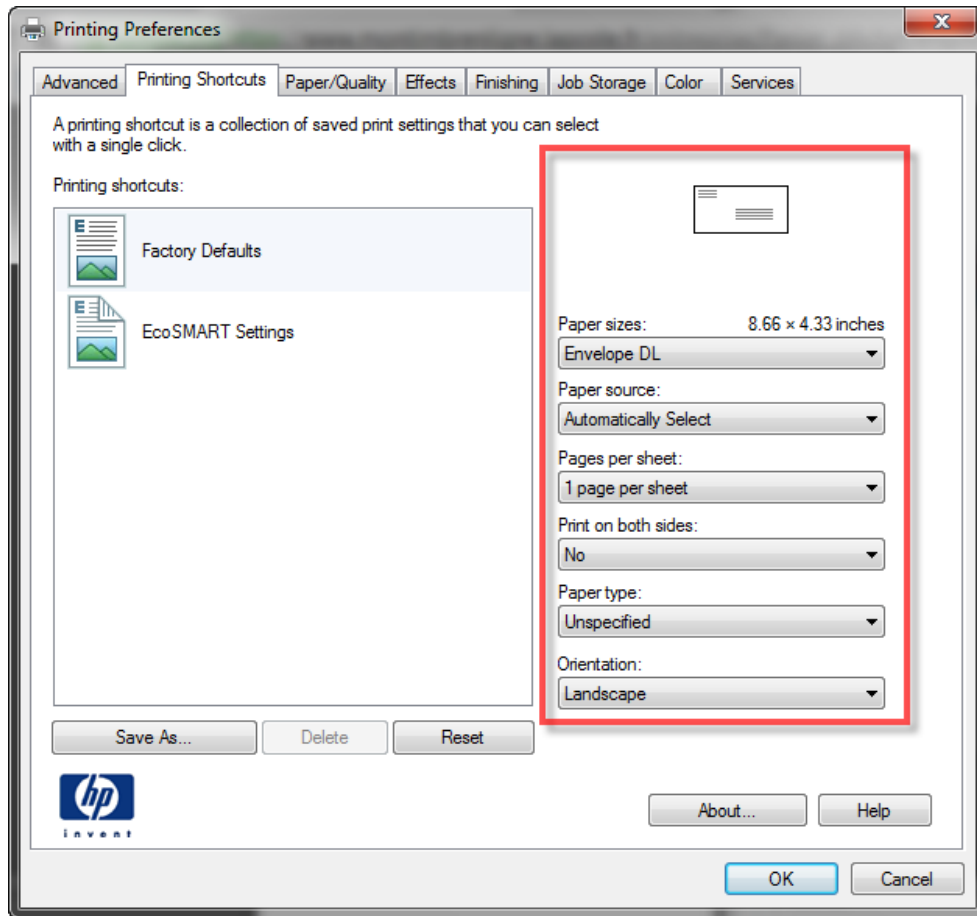


5- Vérifier que l'impression est en mode « paysage » :



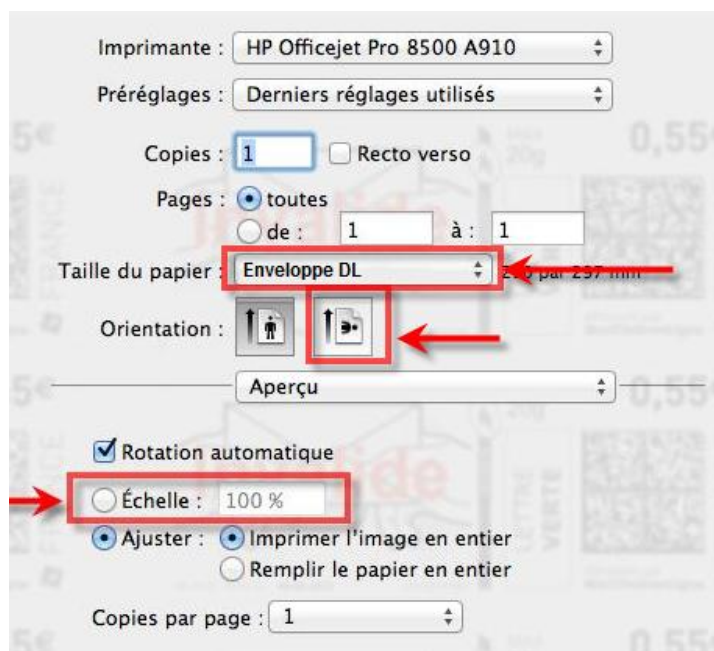
6- Puis cliquer sur le bouton "Avancé..." afin de configurer l'impression selon le format souhaité :





MAC OS X (10.4, 10.5, 10.6 et 10.7)

L'impression d'enveloppe sur l'environnement MAC nécessite la vérification des paramètres d'impression :



Si le problème persiste après la modification des paramètres d'impression comme ci-dessus, veuillez demander au client de faire parvenir à l'équipe technique une copie d'écran de ses paramètres enregistrés avant impression.